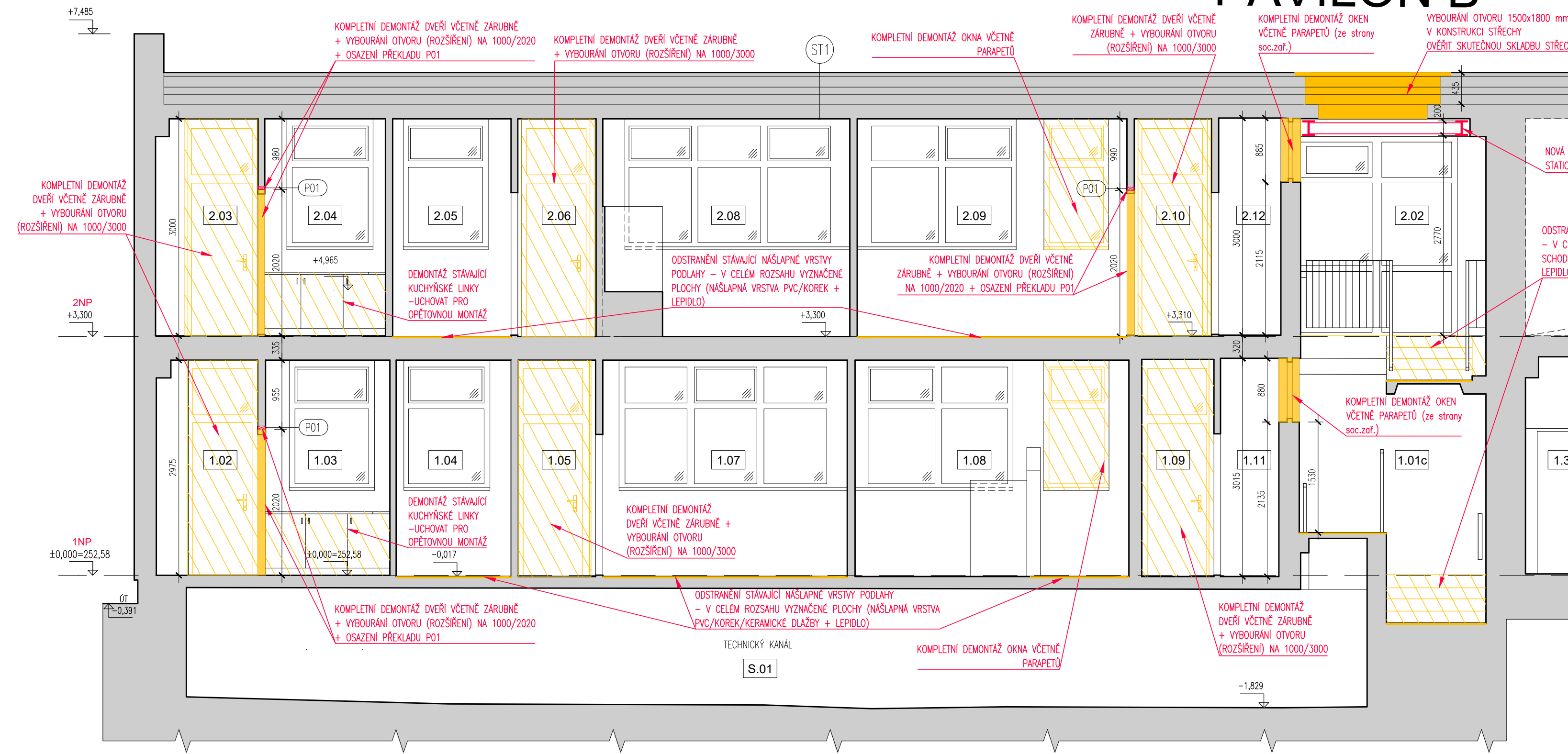
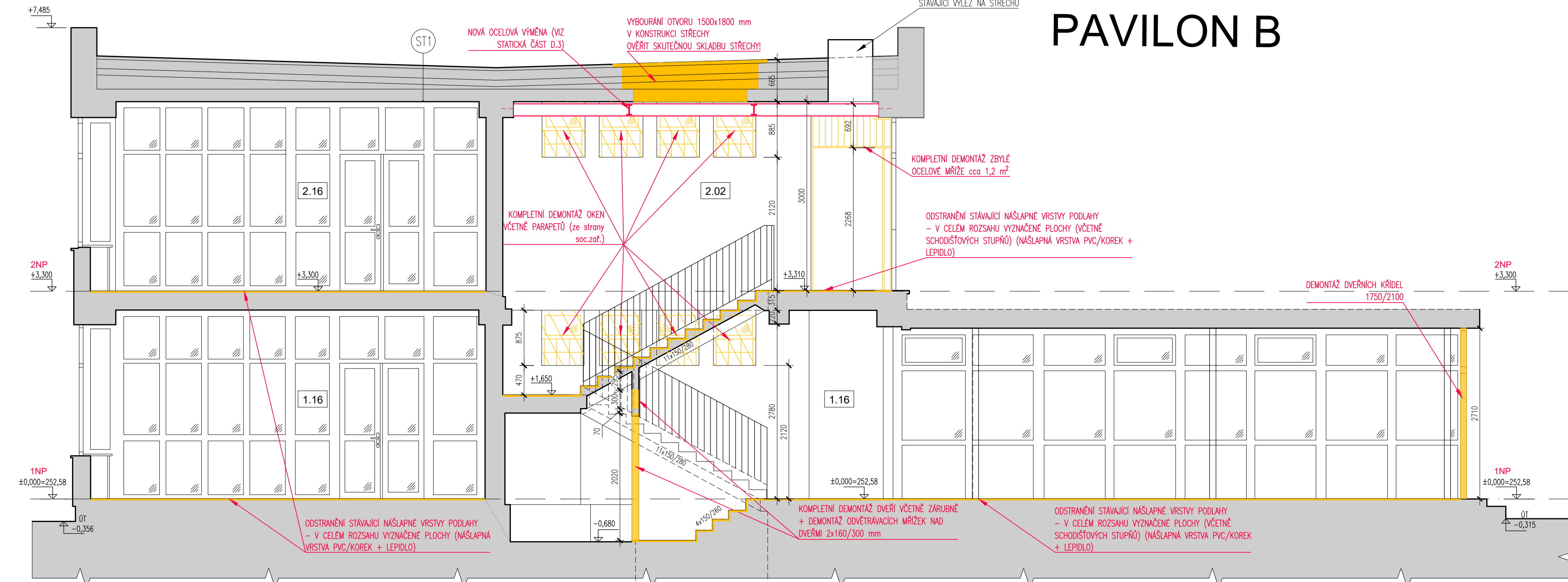


REZ A-A'



REZ B-B'



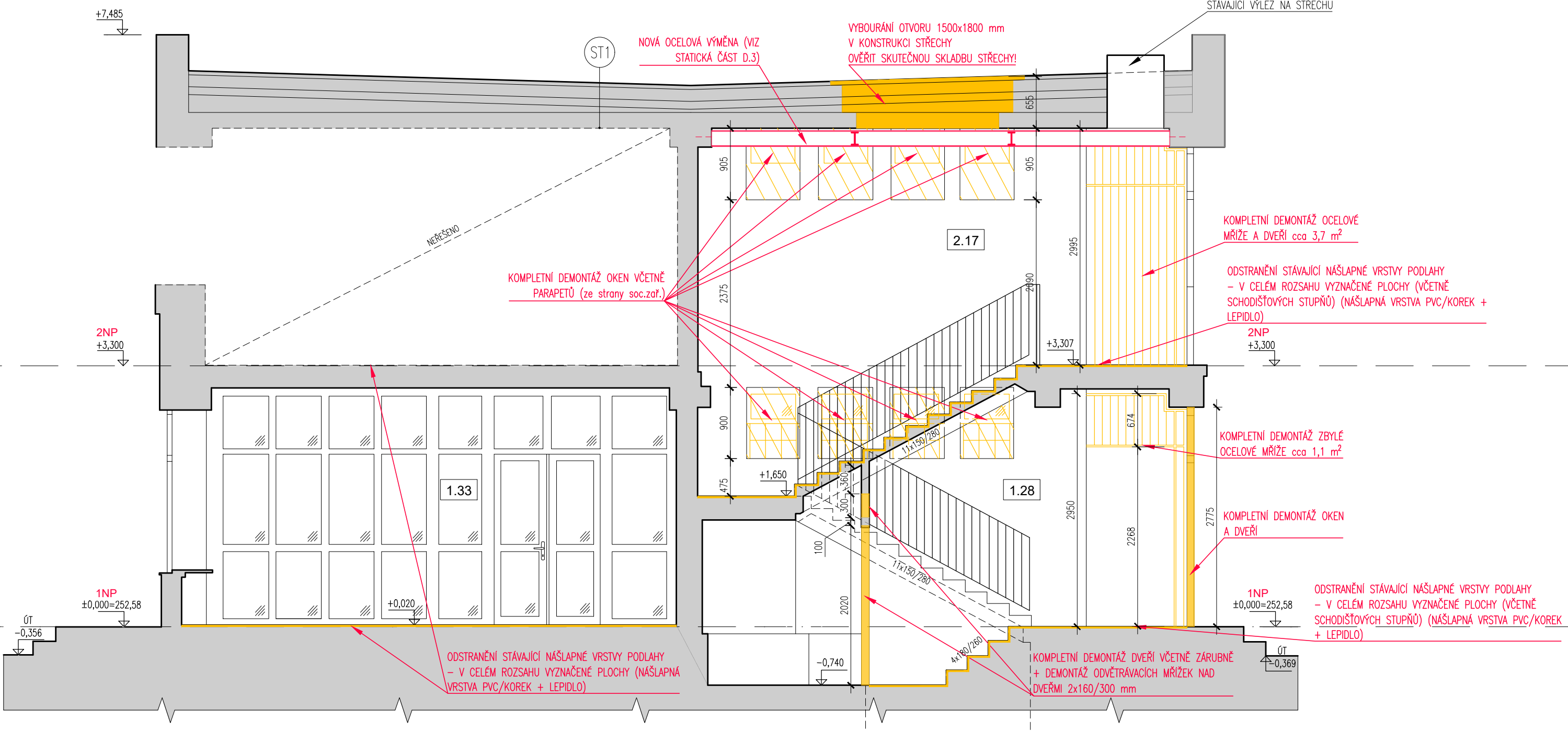
PAVILON B

PAVILON A

REZ D-D'

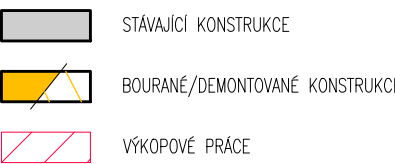
PAVILON B

REZ C-C'



PAVILON A

LEGENDA MATERIÁLŮ:



LEGENDA SKLADĚ:

ST1 PŘEDPOKLADANÁ SKLADBA STÁVAJÍCÍ PLOCHÉ STŘECHY ST1 (NEBLO OVĚŘENO SONDOU):
- VZ TABULKA SKLADBY D.1.1.18

TABULKA PŘEKLADŮ - 1.NP

ČÍSLO PŘEKLADU	ZÁKLADNÍ POPIS	ROZMĚR [mm]	POČET PŘEKLADŮ(ks)
P01	překlad PROFIL L45/5 (2ks na otvor)	1250 45 45	16

TABULKA PŘEKLADŮ - 2.NP

ČÍSLO PŘEKLADU	ZÁKLADNÍ POPIS	ROZMĚR [mm]	POČET PŘEKLADŮ(ks)
P01	překlad PROFIL L45/5 (2ks na otvor)	1250 45 45	10
P02	překlad PROFIL L80/6 (2ks na otvor)	1300 80 80	2

UPOZORNĚNÍ:

- TENTO STAVEBNÍ VÝKRES JE VÝKRESEM SKUTEČNÉHO STAVU EXISTUJÍCÍ BUDOVY A VZNIKL Z POMOCI NEJRŮZNĚJŠÍCH GEODETICKÝCH METOD, EXISTUJÍCÍCH PLÁNŮ A FOTOGRAFIÍ A NÁSLEDNĚ BYL OVĚŘOVÁN.
- VŠEČERÉ HODNOTY ZDE UVEDENÉ JSOU ZATÍŽENY NEVYHNUTELNOU CHYBOU, KTERÁ DOPROVÁŽÍ KAŽDÉ MĚŘENÍ. VELIKOST TĚTO CHYBY JE PROMĚNLIVÁ A ODHAD JEJÍ STŘEDNÍ HODNOTY JE:
 - cca 25mm pro vodorovné vzdálenosti
 - cca 30mm pro svislé vzdálenosti a výšky
- PLATÍ JAK KÓTY, TAK KRESBA V INTERVALECH UŘOZNÝCH VÝŠE UVEDENÝCHM STŘEDNÍMI CHYBAMI S TĚMITO VÝJÍMKAMI:
 - kóty nelze štítat, protože jsou zokrouhleny na 5mm, je možné odměřovat
 - v označených oblastech nebylo měření provedeno pro nepřítupnost a kresba je schématická

POZNÁMKY:

- TATO DOKUMENTACE NENAHRAŽUJE DODAVATELSKOU A DILENSKOU DOKUMENTACÍ, DODAVATELSKÁ A DILENSKÁ DOKUMENTACE MUSÍ BÝT PŘED ZAČETÍM KONKRETNÍCH STAVEBNÍCH PRACÍ ODSOUHLASENA ARCHITEKTEM A INVESTOŘEM.
- V TĚTO DOKUMENTACI BYLY PROJEKTNÍM ZVOLENY DOPORUČENÉ REFERENČNÍ MATERIÁLY, VÝROBKY A SYSTÉMY, KTERÉ VYKAZUJÍ POŽADOVANÉ TECHNICKÉ PARAMETRY. TYTO MATERIÁLY, VÝROBKY A SYSTÉMY MOHOU BÝT NAHRAZENY JINÝMI ZA PŘEDPOKLADU ZACHOVÁNÍ POŽADOVANÝCH TECHNICKÝCH PARAMETRŮ TĚCHTO ZVOLENÝCH A DOPORUČENÝCH REFERENČNÍCH STANDARDŮ. VÝŠE UVEDENÝ POSTUP MUSÍ BÝT VŽDY KONZULTOVÁN S ARCHITEKTEM A ODSOUHLASEN INVESTOŘEM.
- VŠECHNY POUŽITÉ MATERIÁLY MUSÍ ODPOVÍDAT ČESKÝM NORMAM, TECHNOLOGICKÝM, BEZPEČNOSTNÍM, HYGIENICKÝM A POŽÁRNÍM PŘEDPISŮM.
- NA STAVBĚ MUSÍ BÝT VŽDY DODRŽOVÁNY VŠECHNY PRACOVNÍ, TECHNOLOGICKÉ A TECHNICKÉ POSTUPY A DOPORUČENÍ VÝROBCŮ JEDNOTLIVÝCH STAVEBNÍCH SYSTÉMŮ DLE ČSN A SOUVISEJÍCÍCH PŘEDPISŮ.
- PŘI PROVÁDĚNÍ PRACÍ NUTNO DODRŽOVAT BEZPEČNOST A OCHRANU ZDRAVÍ DLE NAŘ. VLÁDY 591/2006 Sb.
- VŠEČERÉ STAVEBNÍ PRÁCE MUSÍ PROBÍHAT V KORDINACI SE VŠEMI SOUVISEJÍCÍMI PROJEKTY A JEDNOTLIVÝMI PROFESEMI.
- ROZMĚRY A PLOCHY PRÁVKŮ NUTNO OVĚŘIT NA STAVBĚ, PŘÍPADNĚ ZMĚNY MUSÍ BÝT ODSOUHLASENÝ PROJEKTNÍM A INVESTOŘEM.
- VÝKRESY A VÝROBKY BUDOU PŘEDLOŽENY KE SCHVÁLENÍ PROJEKTANTOVI A INVESTOŘOVI.

±0,000 = 252,58 m n.m. (Bpv); kótováno v milimetrech, výškové kóty v metrech

NAZEV AKCE: STAVEBNÍ ÚPRAVA - DS KOTORSKÁ

Kotorská 1590/40, 140 00 Praha 4 - Nusle, parc. č. 2910/65, 2910/68

STAVBY: Městská část Praha 4
Anatola Štáskova 2059/80b
140 46 Praha 4 - KČP

HLAVNÍ PROJEKTANT: CONTRACTIS, s.r.o.
Moulikova 3286/1b
150 00 Praha 5
Ing. Zbyněk Pavlas, ČKAIT

PROJEKTANT ČÁSTI: CONTRACTIS, s.r.o.
Moulikova 3286/1b
150 00 Praha 5
Ing. Zbyněk Pavlas, ČKAIT

ČÁST: D.1.1 - ARCHITEKTONICKO STAVEBNÍ

NAZEV VÝKRESU: REZY-stávající, bourací stáv

INDEX: 750401 01

PROJEKT: DPS

STAVBA: D.1.1

SO 01

S301

ČÍSLO VÝKRESU: D.1.1.07

